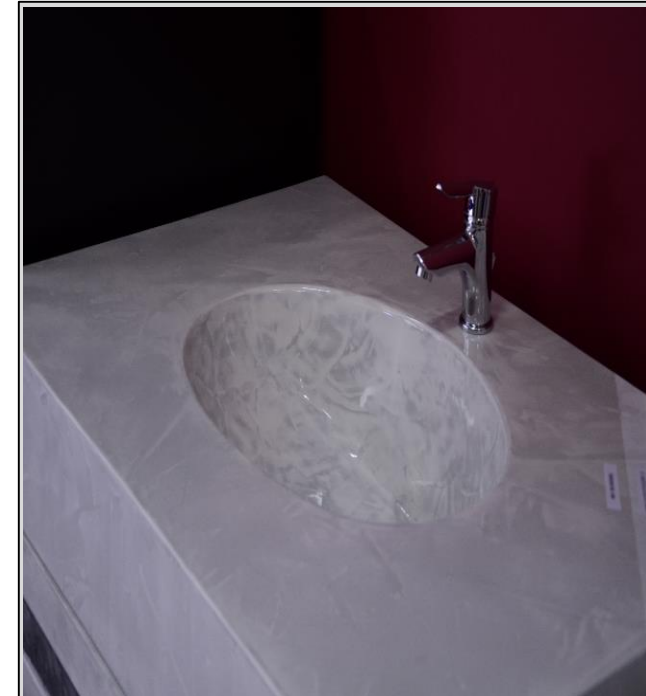


# ELEKTA: UMYVADLA A VANY

PRYSKYŘIČNÉ ŘEŠENÍ DESIGNOVÝCH UMYVADEL A VAN

Potahy umyvadel a van

- 1 Hrubé broušení a čištění
- 2 Izolace spojů
- 3 Aplikace Primeru
- 4 Aplikace Materia
- 5 Aplikace průhledného laku



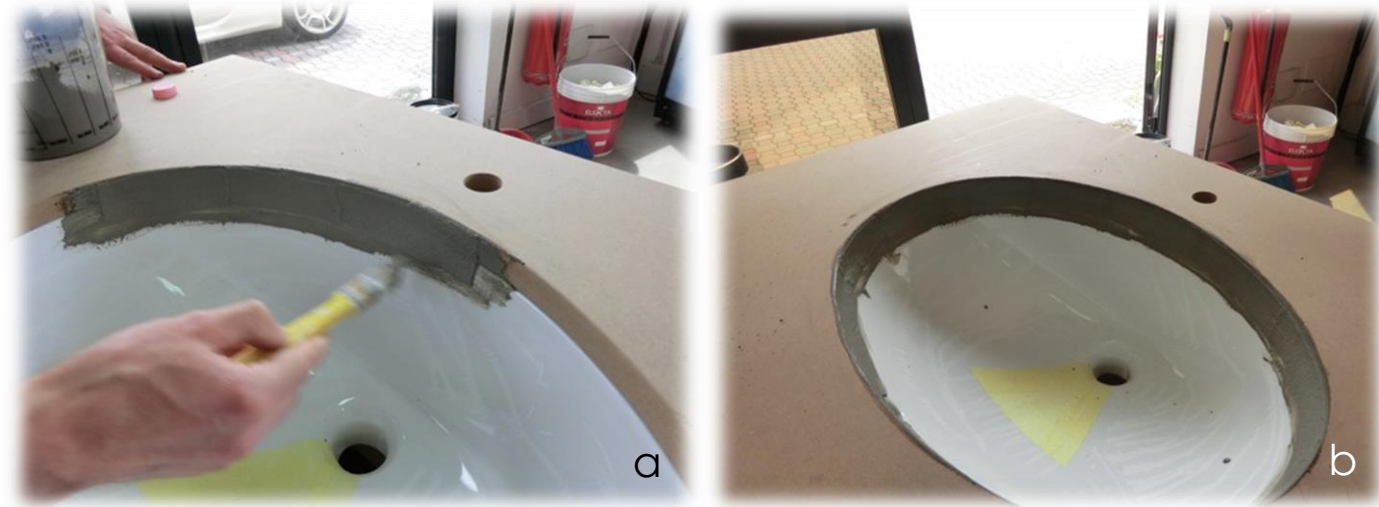
1. Hrubé broušení a čištění

- 1 Hrubé broušení a čištění
- 2 Isolamento delle giunzioni
- 3 Applicazione Primer
- 4 Applicazione Materia
- 5 Applicazione Trasparente



Důkladné broušení a čištění povrchu.

### 3. Izolace spojů



- a) V případě spojů připravte malé množství ISOLFLEX a naneste štětcem na spoj.
- b) Na ještě mokrý produkt přilepte hydroizolační pásku GIUNTA FLEX úplně zakryjte 2. vrstvou ISOLFLEX, stále za použití štětce.

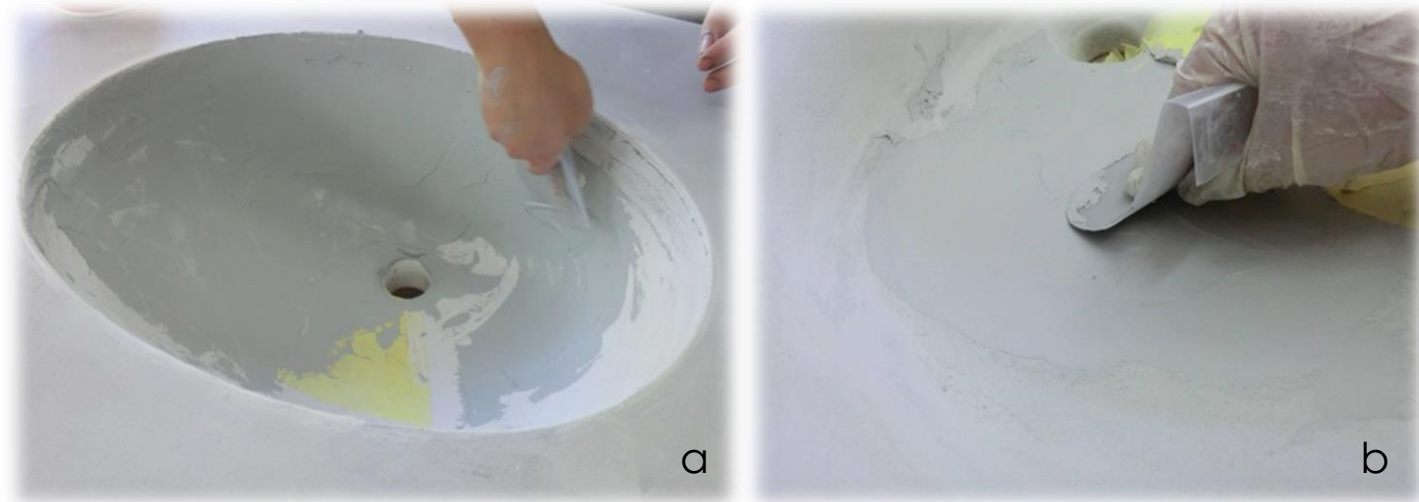
GIUNTA FLEX může být nařezán dle rozměru spoje.

## 2. Aplikace Primeru



Aplikace PRIMER 3PL válečkem nebo štětcem. Doporučujeme přidat křemičitý písek z cca 5%.

## 4. Aplikace MATERIA



- a. Aplikujte plastovým hladítkem ELEKTA na zaoblenou část první vrstvu MATERIA obohacenou 10% křemičitého středního písku a dbejte na pokrytí vršku umyvadla nebo vany.
- b. Po zaschnutí aplikujte stále s použitím plastového hladítka 2. vrstvu a případně i 3. vrstvu MATERIA.

5. Aplikace průhledného laku



a

MIRROR



- a) Po zaschnutí důkladně přebruste povrch.
- b) Aplikujte 2 vrstvy MIRROR válečkem a štětcem.