



ELEKTA: NOVÉ DOPLŇKOVÉ PRODUKTY

NOVÉ PRODUKTY PRO JEŠTĚ EFEKTIVNĚJŠÍ A SNADNĚJŠÍ PRÁCI.

POTŘEBA	ŘEŠENÍ
<i>Potřeba zvládnout vertikální stěrkování</i>	Rasante G90
<i>Potřeba vyrovnat schody</i>	Rasante G40 EST
<i>Aplikace ve větší tloušťce MATERIA na podlahy</i>	Additivo ROK5
<i>Ošetření spojů (např. Podlahy s topením)</i>	Isolflex + Giuntaflex
<i>Potřeba vyrovnat podlahu</i>	Autolevel INT10 o EST20
<i>Požadavek jednotné barvy MATERIA</i>	Monolak

RASANTE G90

POPIS

V případě nerovných či lokálně opravovaných stěnách, stěnách s hrubou omítkou anebo obklady, je nutné vyhladit stěnu s RASANTE G90 (technický list 100.12), pro sjednocení povrchu.

Produkt může být aplikován v jedné vrstvě v požadované tloušťce (od min. 1 mm až po jakoukoli vrstvu).

RASANTE G90

APLIKACE

RASANTE G90 se používá pro sjednocení nehomogenních vertikálních povrchů, před následnou aplikací MATERIA. Je možné přidat 5-10% středního křemičitého písku pro zvýšení a kontrolu tloušťky stěrkování.

RASANTE G90 může být použit pouze jako výplň spár mezi obklady, vyvíjením tlaku na samotnou dlaždici, aby směs perfektně penetrovala dovnitř výplně.

Po kompletním zaschnutí, před aplikací MATERIA, doporučujeme nanést 1 vrstvu PRIMER 3PL, ředěného z 20% vodou, pro sjednocení savosti povrchu.

RASANTE G90 může být zpracován, před kompletním zaschnutím, pěnovým vlhkým hladítkem, pro dosažení efektu velmi jemné omítky.

Stěrkování s RASANTE G90

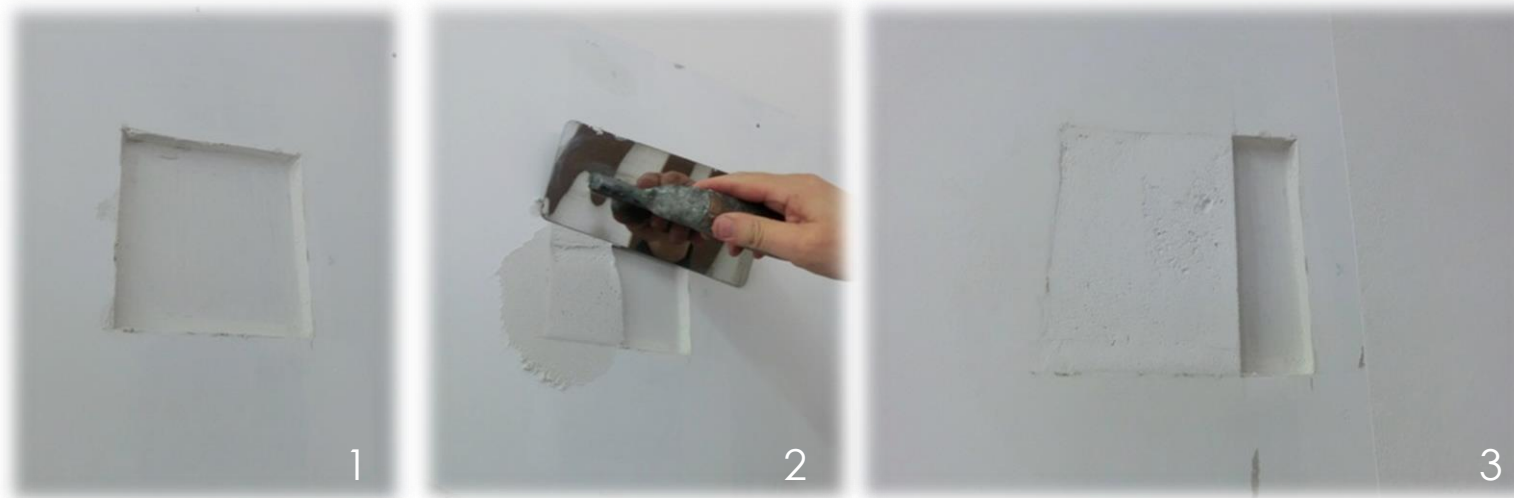
Často se při práci na stěně objeví nutnost vyhladit hrubé omítky, nerovnosti, spáry dlaždic, chybějící část dlaždice anebo další situace v nichž není jednotný povrch. Ve všech těchto případech je ideálním řešením vyhladit povrch použitím specifického RASANTE G90. Aplikace se mění dle požadavku, tj.:

1. **TOTÁLNÍ STĚRKOVÁNÍ POVRCHU:** po přebroušení a aplikaci PRIMER 3PL, naneste RASANTE G90, pečlivě smíchaného s vodou (viz. technický list) a vyhladte celou stěnu až do dosažení jednotného povrchu. Je možné přidat z 5-10% křemičitý písek pro zvýšení a kontrolu tloušťky stěrky. Po zaschnutí, před aplikací MATERIA, doporučujeme aplikaci 1 vrstvy PRIMER 3PL ředěného z 20% vodou, pro sjednocení savosti povrchu.



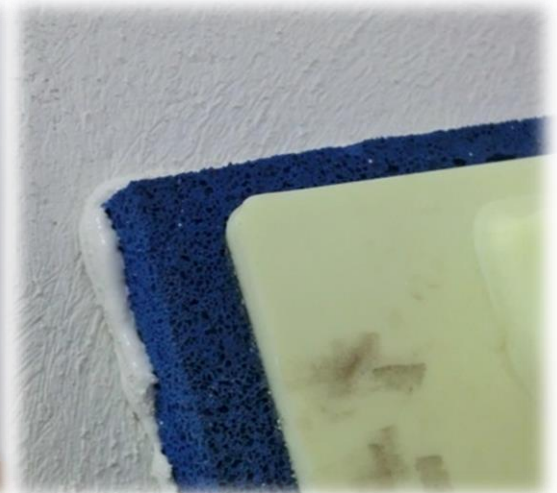
Stěrkování stěn s RASANTE G90

2. VÝPLNĚ SPÁR, DĚR ANEBO CHYBĚJÍCÍCH DLAŽDIC: RASANTE G90 může být použit pouze pro výplně spár mezi dlaždicemi anebo pro vyrovnání případných chybějících částí nebo celé dlaždice. V tomto případě se aplikuje RASANTE G90 na spáry nebo dovnitř děr, s vynaložením tlaku na dlaždici nebo stěnu tak, aby směs penetrovala do spáry nebo díry. Dorovnejte povrch po cca 15-20 minutách. Po zaschnutí doporučujeme aplikovat PRIMER 3PL ředěného z 20% vodu pro sjednocení savosti povrchu.



Stěrkování s RASANTE G90

3. APLIKACE EFEKTU JEMNÉ OMÍTKY: Rasante G90 může být, před kompletním zaschnutím, zpracován pěnovým vlhkým hladítkem pro dosažení efektu velmi jemné omítky.



RASANTE G90

INFORMAČNÍ POZNÁMKY

Vzhled:	Bílý prášek
Míchací poměr:	Smíchat s vodou v proporci cca 3,6 litrů kadých 10kg prášku
Pot Life:	Cca 30 minut
Teoretická vydatnost:	Cca 1kg/m ² každý 1mm tloušťky
Suchý na dotek:	Dle tloušťky
Následná aplikace:	Dle tloušťky
Balení:	5kg a 10kg

RASANTE G40 EST

POPIS

V případě obnovy interiérových nebo exteriérových podlah, pro stěrkování v tenkých vrstvách, je možné použít RASANTE G40 EST (technický list 118.12), pro sjednocení povrchu.

Produkt může být aplikován v jedné vrstvě, v požadované tloušťce.

RASANTE G40 EST

APLIKACE

RASANTE G40EST se používá pro sjednocení nehomogenních podlah, před následnou aplikací MATERIA. Je možné přidat střední nebo hrubý křemičitý písek až z 20% dle potřeby výplně.

RASANTE G40 EST může být použit pouze jako výplň spár mezi obklady, vyvíjením tlaku na samotnou dlaždici, aby směs perfektně penetrovala dovnitř výplně

Po kompletním zaschnutí, před aplikací MATERIA, doporučujeme nanést 1 vrstvu PRIMER 3PL, ředěného z 20% vodou, pro sjednocení savosti povrchu.

Pro aplikaci na schodech je doporučeno, následně po vyrovnání s Rasante G40 EST, aplikovat jednu vrstvu STRUKTURA Q3 s 5% jemného nebo středního písku, jako impregnaci pro zvýšení konsolidace.

RASANTE G40 EST

INFORMAČNÍ POZNÁMKY

Vzhled:	Prášek šedé barvy
Míchací poměr:	Smíchat s vodou v poměru cca 2,4-2,8 litrů na každých 10kg prášku
Pot Life:	Cca 15-25 minut
Teoretická vydatnost:	Cca 1,4kg/m ² pro každý 1mm tloušťky
Suchý na dotek:	Dle tloušťky
Následná aplikace:	Dle tloušťky
Balení:	5kg a 10kg

PŘÍSADA ROK5

POPIS

Přísada na bázi pryskyřičných prášků a zrněk, pro přidání do MATERIA v případě, kdy ji chceme aplikovat ve větší tloušťce na podlahu. Ideální pro aplikace MATERIA na podlahu se strukturovanými efekty, které vyžadují střední tloušťky nebo znatelnou kresbu špachtle.

PŘÍSADA ROK5

INFORMAČNÍ POZNÁMKY

Vzhled:	Prášek v barvě bílého latexu
Míchání poměr:	Pro přidání do MATERIA v poměru cca 5%
Pot Life:	Po smíchání aplikujte MATERIA do 1 hodiny
Teoretická vydatnost:	Viz. technický list MATERIA
Suchý na dotek:	Viz. technický list MATERIA
Následná aplikace:	Viz. technický list MATERIA
Balení:	1 kg

ISOLFLEX

POPIS

ISOLFLEX je produkt na bázi speciálních elastomerických pryskyřičných prášků a zrněk, velmi vhodný pro hydroizolaci interiérových nebo exteriérových podlah a stěn různého původu (beton, zdivo, sádkokarton, anhydrid, obklady, panely,)

ISOLFLEX je jednosložkový produkt, bez zápachu a prodyšný. Používá se také jako krycí můstek na praskliny, díky vysoké pružnosti a je vhodný jako hydroizolace do sprchových koutů, koupelen a teras. ISOLFLEX může být aplikován jak hladítkem tak štětcem a je ideální také pro sjednocení a vyhlazení nerovností na povrchu a pro začlenění hydroizolační pásy GIUNTAFLEX (technický list R 138.12).

.

ISOLFLEX

APLIKACE

APLIKACE HLADÍTKEM

Díky výborné přilnavosti a stabilitě, ISOLFLEX aplikovaný hladítkem je ideální pro těsnění otvorů a dutin a srovnání nerovností na povrchu. Aplikujte nerez hladítkem 1. vrstvu pro zaplnění a hydroizolaci pórů a dutin, po zaschnutí aplikujte 2. vrstvu stále nerez hladítkem pro vyhlazení povrchu a dosažení jednotné vrstvy.

APLIKACE ŠTĚTCEM

Aplikujte předem namíchaný produkt ISOLFLEX, ve 2 nebo více vrstvách, pro dosažení ochranné vrstvy odolné vůči vodě v tloušťce 1-2 mm (doporučená tloušťka).

ZAČLENĚNÍ TĚSNÍCÍ PÁSKY GIUNTAFFLEX

Přilepte hydroizolační pásku GIUNTAFFLEX v 1. vrstvě ISOLFLEX aplikované hladítkem nebo štětcem, a ihned poté pokryjte kompletně pásku 2. vrstvou ISOLFLEX štětcem.

ISOLFLEX

INFORMAČNÍ POZNÁMKY

Vzhled:	Tmavě šedý prášek
Míchací poměr:	- 270gr pro každý 1 kg prášku při aplikaci hladítkem - 340gr pro každý 1 kg prášku při aplikaci štětcem
Pot Life:	Cca 50-60 minut
Teoretická vydatnost:	cca 200 gr. na 1 lineární metr, při výšce cca 15 cm
Suchý na dotek:	Po 4 hodinách
Následná aplikace:	Po 4-6 hodinách
Balení:	1 kg a 5 kg

GIUNTAFLEX

POPIS

GIUNTAFLEX je těsnicí páska na bázi polypropylenu, laminovaného po obou stranách polyuretanem, jednoduše řezatelný nožem nebo nůžkami a s vysokou přilnavostí na hydroizolační materiály.

Je použitelný při hydroizolačních operacích v interiérovém prostředí, i vlhkém a venku na balkónech a terasách ve spojích se stěnou.

GIUNTAFLEX je vhodný pro spáry široké až 30 mm a je aplikovatelný na podlahy a stěny. Velmi vhodný pro aplikace ve sprchových koutech mezi vaničkou a stěnou, anebo na spoje mezi umyvadlem a koupelnovým pultem nebo mezi vany a stěny.

AUTOLEVEL INT10

POPIS

AUTOLEVEL INT10 je samonivelačka velmi vhodná pro vyrovnání a vyhlazení interiérových povrchů. Díky svému vytvrdnutí v důsledku hydratace a rychlosti ve fázi schnutí, vylučuje vznik trhlin v různých aplikačních vrstvách.

Je aplikovatelný na podlahy z betonu a potěrů, je ideální pro kompenzaci a pro přípravu pryskyřičných podlah ve všech sektorech, anebo jako tenký povrch ve sklepích nebo mansardách. AUTOLEVEL-INT 10 připraví povrch pro pokládku v jedné pracovní relaci a dosáhne tloušťky až do 10 mm v jedné vrstvě, bez trhlin i ve velkých tloušťkách.

AUTOLEVEL INT10

APLIKACE

AUTOLEVEL INT10 může být aplikován v požadované tloušťce (až do 10 mm) v jedné jediné vrstvě a stane se pochozím za cca 2-3 hodiny.

Je možné aplikovat AUTOLEVEL INT10 také na velmi velké povrchy, zvláštním čerpadlem, a řádným pročištěním stroje a trubek každých cca 30 minut.

Během fází aplikace se vyhněte přímému slunečnímu záření na povrch a průvanu, které by zapříčinili příliš rychlé schnutí.

V některých případech, zejména při velmi pórovitém povrchu (např. potěru), je nutné odvzdušnit povrch ježkovitým válečkem pro odstranění tvorby vzduchových bublin.

Na některé povrchy doporučujeme použít vhodný primer s přidáním křemičitého písku anebo lehkým posypem.

AUTOLEVEL INT10

INFORMAČNÍ POZNÁMKY

Vzhled:	Šedý prášek
Míchací poměr:	5 l vody na 20 prášku
Pot Life:	Cca 30 minut
Teoretická vydatnost:	Cca 1,5 kg prášku na m ² (vrstva 1 mm)
Suchý na dotek:	Po cca 2 hodinách
Následná aplikace:	Po cca 2 hodinách
Balení:	20 kg

AUTOLEVEL EST20

POPIS

AUTOLEVEL EST20 je samonivelačka na exteriérové povrchy, díky své odolnosti vůči mrazu a posypové soli. Díky samonivelační vlastnosti, vlastnosti že nepraská a možnosti pochozu po pár hodinách, je velmi vhodný pro různé typy podlah, kterým dodává vynikající mechanickou odolnost.

Je ideální pro realizaci podlah skladů, průmyslových objektů, garáží, kanceláří, parkovacích ploch a nádvoří, i na vlhké povrchy.

AUTOLEVEL EST20

APLIKACE

AUTOLEVEL EST20 může být aplikován v požadované tloušťce (až do 20-25 mm) v jedné jediné vrstvě a je pochozí po cca 2-3 hodinách dle tloušťky vrstvy.

Je možné aplikovat AUTOLEVEL EST20 také na velmi velké povrchy, zvláštním čerpadlem, a řádným pročištěním stroje a trubek každých cca 30 minut.

Během fází aplikace se vyhněte přímému slunečnímu záření na povrch a průvanu, které by zapříčinili příliš rychlé schnutí.

V některých případech, zejména při velmi pórovitém povrchu (např. potěru), je nutné odvzdušnit povrch ježkovitým válečkem pro odstranění tvorby vzduchových bublin.

Na některé povrchy doporučujeme použít vhodný primer s přidáním křemičitého písku anebo lehkým posypem.

AUTOLEVEL EST20

INFORMAČNÍ POZNÁMKY

Vzhled:	Šedý prášek
Míchací poměr:	4,8 l vody pro 20 kg prášku
Pot Life:	Cca 30 minut
Teoretická vydatnost:	cca 1,7 kg prášku na m ² (vrstva 1 mm)
Suchý na dotek:	Po cca 2 hodinách
Následná aplikace:	Po cca 2 hodinách
Balení:	20 kg

Oprava jednotek s AUTOLEVEL INT10 nebo AUTOLEVEL EST20

V případě nutnosti vyrovnání nerovností nebo nivelace interiérových podlah, se používá AUTOLEVEL INT10 (nebo AUTOLEVEL EST20 pro exteriérové podlahy).

AUTOLEVEL-INT 10 se aplikuje přímo na podklady a podlahy z betonu, anhydridu, potěrů a dovolí dosáhnout tloušťky až do 10 mm v jedné jediné vrstvě a bez prasklin.

Podklad musí být suchý, pevný, stabilní a nesmí být prašný, špinavý anebo s dalšími oddělujícími činidly. Vylejte AUTOLEVEL INT 10 na povrch, roztažením produktu ozubeným hladítkem s rozměry odpovídajícími požadované tloušťky. Povrch je pochozí po cca 2-3 hodinách.

V případě velkých povrchů, doporučujeme aplikovat pistolí se zajištěním kompletního čištění každých cca 30 minut.



OPRAVA PODLAH SE STRUKTURA Q3

V případě nutnosti uzavření děr, trhlin nebo oprav vad na podlaze, je možné opravit povrch se STRUKTURA Q3

Po řádném očištění povrchu, připravte směs ze STRUKTURA Q3 smíchanou s cca 200% KŘEMIČITÉHO VELMI HRUBÉHO PÍSKU (zrnitost 1,0-1,7 mm), až do dosažení velmi husté směsi. Naneste směs dovnitř díry nebo vady a kompletně zakryjte až po okraj. Vyhladte povrch hladítkem, srovnáním vady na úroveň zbytku podlahy.

V případě křídujícího povrchu, doporučujeme před výše uvedenou opravou, aplikovat 1 vrstvu STRUKTURA Q3 bez písku, ředěnou z cca 30% ETIALCEM.

